



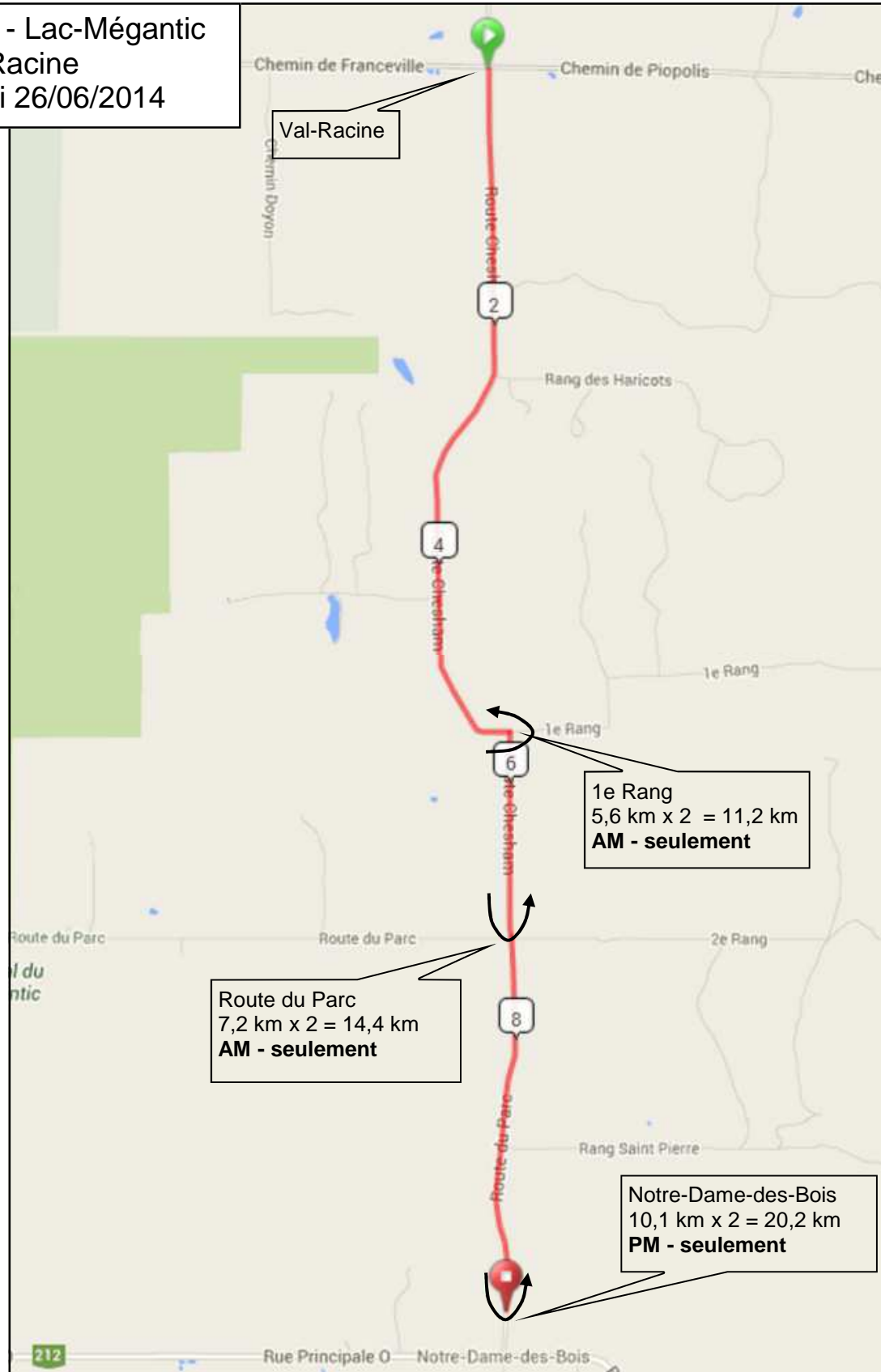
ÉLITES ET PARACYCLISTES LES 26-27-28-29 JUIN
 À LAC-MÉGANTIC
 JUNIORS ET MAÎTRES LES 3-4-5-6 JUILLET
 À BEAUCEVILLE

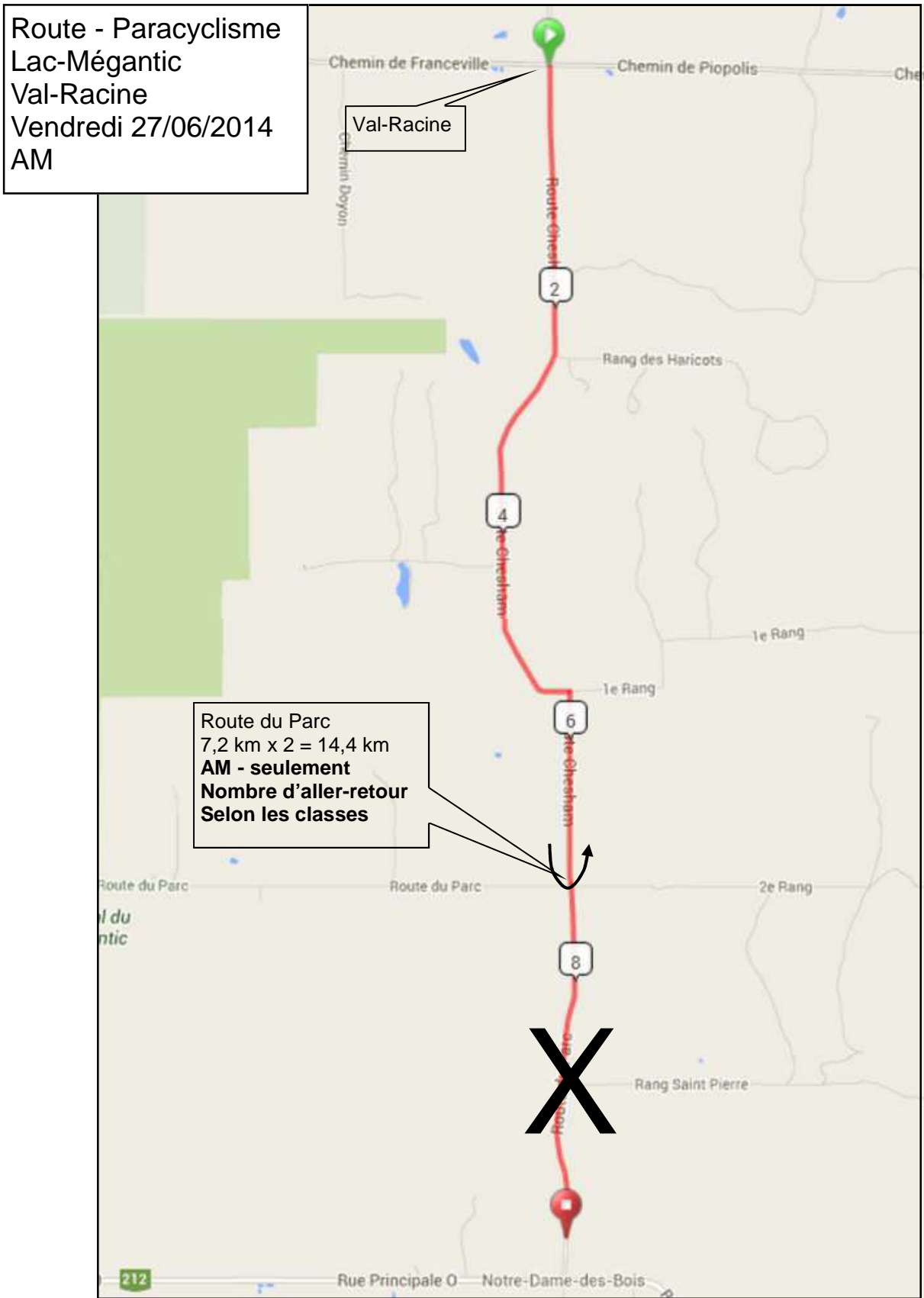
Légende / legend		
M-A	Maître / Master 30-39 Homme / Man	Beauceville
M-B	Maître / Master 40-49 Homme / Man	Beauceville
M-C	Maître / Master 50-59 Homme / Man	Beauceville
M-D	Maître / Master 60 et + Homme / Man	Beauceville
M-E	Maître / Master 30-39 Femme / Woman	Beauceville
M-F	Maître / Master 40 et + Femme / Woman	Beauceville
Junior F/W	Junior / U18 Femme / Woman	Beauceville
Junior H/M	Junior / U18 Homme / Man	Beauceville
U23 F/W	U23 Femme / Women	Lac-Mégantic
U23 H/M	U23 Homme / Man	Lac-Mégantic
Élite F/W	Élite Femme / Women	Lac-Mégantic
Élite H/M	Élite Homme / Man	Lac-Mégantic
B	Tandem	Lac-Mégantic
H	Cycliste à main / Handbike	Lac-Mégantic
T	Tricycle	Lac-Mégantic
C	Vélo / Bicycle	Lac-Mégantic
1 à 5	Classes sportives / Sport classes	
W/F	Femme / Woman	
M/H	Homme / Man	
CLMI / ITT	Contre la montre individuel / Individual Time trial	
	Cérémonies protocolaires / Award ceremonies 15 min après la course / 15 min. after finish	

Ville de Lac-Mégantic

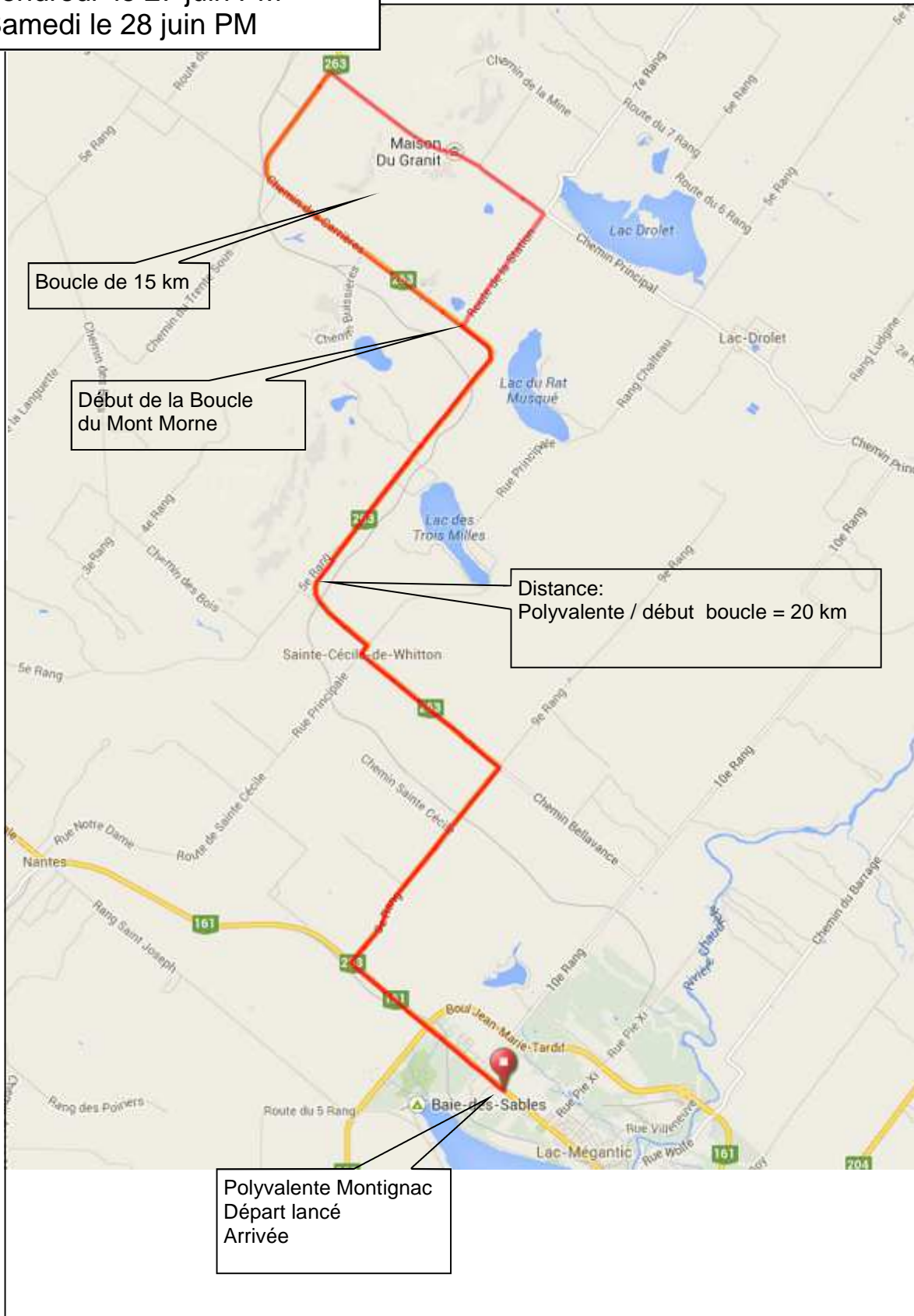
Description (Lac-Mégantic) Championnat canadien route / Canadian Championship		Horaire / Period
Jeudi / Thursday – 26/06/2014		
CLMI / ITT – Route Chesham - (Val-Racine / 1er Rang / Val-Racine) 11,2 km = 1 x 11,2 km	T1,2 M/H-W/F	9h00-10h00
CLMI / ITT – Route Chesham - (Val-Racine / Route du Parc / Val-Racine) 14,4 km = 1 x 14,4 km	H1,2,3,4 M/H-W/F C1,2,3,4,5 W/F + C1,2,3 M/H	10h00-11h00
CLMI / ITT – Route Chesham - (Val-Racine / Route du Parc / Val-Racine) 28,8 km = 2 x 14,4 km	C4,5 M/H + B M/H-W/F	11h00-12h30
CLMI / ITT – Route Chesham - (Val-Racine / Route du Parc / Val-Racine) 28,8 km = 2 x 14,4 km	U23 W/F + Elite W/F	11h00-12h30
CLMI / ITT – Route Chesham - (Val-Racine / Notre-Dame des Bois / Val-Racine) 40,4 km = 2 x 20,2 km	U23 M/H + Elite M/H	13h30-16h00
Vendredi / Friday – 27/06/2014		
Route / Road race = Route Chesham - (Val-Racine / Route du Parc / Val-Racine) 86,4 km = 14,4 km x 6 Route/ Road race = Route Chesham - (Val-Racine / Route du Parc / Val-Racine) 72,0 km = 14,4 km x 5	B M/H B W/F	9h00-11h30
Route/ Road race = Route Chesham - (Val-Racine / Route du Parc / Val-Racine) 72,0 km = 14,4 km x 5	C4,5 M/H	9h05-11h30
Route/ Road race = Route Chesham - (Val-Racine / Route du Parc / Val-Racine) 57,6 km = 14,4 km x 4	C1,2,3 M/H + C4,5 W/F	9h05-11h30
Route/ Road race = Route Chesham - (Val-Racine / Route du Parc / Val-Racine) 43,2 km = 14,4 km x 3	C1,2,3 W/F + H2,3,4 M/H	9h05-11h30
Route/ Road race = Route Chesham - (Val-Racine / Route du Parc / Val-Racine) 28,8 km = 14,4 km x 2	H1 M/H + H1,2,3,4 W/F + T1,2 M/ H-W/F	9h10-11h30
Route /Road Race - Lac-Mégantic (Polyvalente Montignac) / Mont Mome / Lac-Mégantic (Polyvalente Montignac) 115 km = 40 Km (aller-retour) + 75 km = 5 x 15 km (Mont Mome)	U23 W/F + Elite W/F	16h00-20h00
Samedi / Saturday – 28/06/2014		
Route /Road Race - Lac-Mégantic (Polyvalente Montignac) / Mont Mome / Lac-Mégantic (Polyvalente Montignac) 175 km = 40 Km (aller-retour) + 135 km = 9 x 15 km (Mont Mome)	U23 M/H + Elite M/H	12h00-17h00
Dimanche / Sunday – 29/06/2014		
Challenge Critérium / Criterium Challenge (1,3 km) 33 tours / laps (43 km)Ville de Lac-Mégantic	U23 M/H + Elite M/H	11h00-12h15
Critérium / Criterium (1,3 km) 28 tours / laps (36 km)Ville de Lac-Mégantic	U23 W/F + Elite W/F	12h55-14h30
Challenge Sprint Canadien / Canadian Challenge Sprint 800 mètres	U23 M/H + Elite M/H U23 W/F + Elite W/F	15h00-16h30

CLM - Lac-Mégantic
Val-Racine
Jeudi 26/06/2014





Route / Road race
Vendredi le 27 juin PM
Samedi le 28 juin PM



Ville de Beauceville		
Description (Beauceville) Championnat canadien route / <i>Canadian Championship</i>		Horaire / Period
Jeudi / Thursday – 03/07/2014		
CLMI / ITT – Église de Beauceville / Rivière le Bras / Église de Beauceville 14,2 km	M-C,D,E,F + Junior W/F	9h00 - 12h30
CLMI / ITT – Église de Beauceville / Pont de St-Joseph / Église de Beauceville 29,2 km	M-A,B	13h00 - 14h30
CLMI / ITT – Église de Beauceville / Pont de St-Joseph / Église de Beauceville 29,2 km	Junior M/H	15h00 - 17h00
Vendredi / Friday – 04/07/2014		
Route / Road race - Église de Beauceville / Rivière le Bras / Église de Beauceville + Circuit (Église , Rang des Fonds, St-Jules, Tring-Jonction, St-Frédéric, Route St-Antoine, Route des Fermes, Rang des Érables, Église de Beauceville) 14,2 km + 56 km = 70,2 km	M-E,F	09h00 - 12h00
Route / Road race - Église de Beauceville / Pont de St-Joseph / Église de Beauceville + Circuit (Église , Rang des Fonds, St-Jules, Tring-Jonction, St-Frédéric, Route St-Antoine, Route des Fermes, Rang des Érables, Église de Beauceville) 29,2 km + 56 km = 85,2 km	M-D	09h15 - 12h00
Route / Road race - Église de Beauceville / Pont de St-Joseph / Église de Beauceville + Circuit (Église , Rang des Fonds, St-Jules, Tring-Jonction, St-Frédéric, Route St-Antoine, Route des Fermes, Rang des Érables, Église de Beauceville) 29,2 km + 56 km = 85,2 km	M-C	13h00 - 16h30
Route / Road race - 2 Circuits (Église , Rang des Fonds, St-Jules, Tring-Jonction, St-Frédéric, Route St-Antoine, Route des Fermes, Rang des Érables, Église de Beauceville) 56 km + 56 km = 112 km	M-B	13h15 - 16h30
Samedi / Saturday – 05/07/2014		
Route / Road race - Église de Beauceville / Rivière le Bras / Église de Beauceville + 2 Circuits (Église , Rang des Fonds, St-Jules, Tring-Jonction, St-Frédéric, Route St-Antoine, Route des Fermes, Rang des Érables, Église de Beauceville) 14,4 km + 56 km + 56 km = 126,2 km	M-A	09h00 - 12h00
Route / Road race - Église de Beauceville / Rivière le Bras / Église de Beauceville + Circuit (Église , Rang des Fonds, St-Jules, Tring-Jonction, St-Frédéric, Route St-Antoine, Route des Fermes, Rang des Érables, Église de Beauceville) 14,4 km + 56 km = 70,2 km	Junior W/F	09h05 - 12h00
Route / Road race - Église de Beauceville / Rivière le Bras / Église de Beauceville + 2 Circuits (Église , Rang des Fonds, St-Jules, Tring-Jonction, St-Frédéric, Route St-Antoine, Route des Fermes, Rang des Érables, Église de Beauceville) 14,4 km + 56 km + 56 km = 126,2 km	Junior M/H	13h00 - 17h00
Dimanche / Sunday – 06/07/2014		
Challenge Critérium / Criterium Challenge (1,4 km) 50 minutes	M-C,D	10h00 - 10h50
Challenge Critérium / Criterium Challenge (1,4 km) 60 minutes	M-B	11h00 - 12h00
Challenge Critérium / Criterium Challenge (1,4 km) 60 minutes	M-A	13h15 - 14h00
Challenge Critérium / Criterium Challenge (1,4 km) 30 tours / laps	Junior M/H	14h15 - 15h15
Challenge Critérium / Criterium Challenge (1,4 km) 22 tours / laps	Junior W/F + M-E,F	15h30 - 16h30

CLMI / ITT
Jeudi le 03/07/2014



Critérium
Beauceville
Dimanche le 06/07/2014

